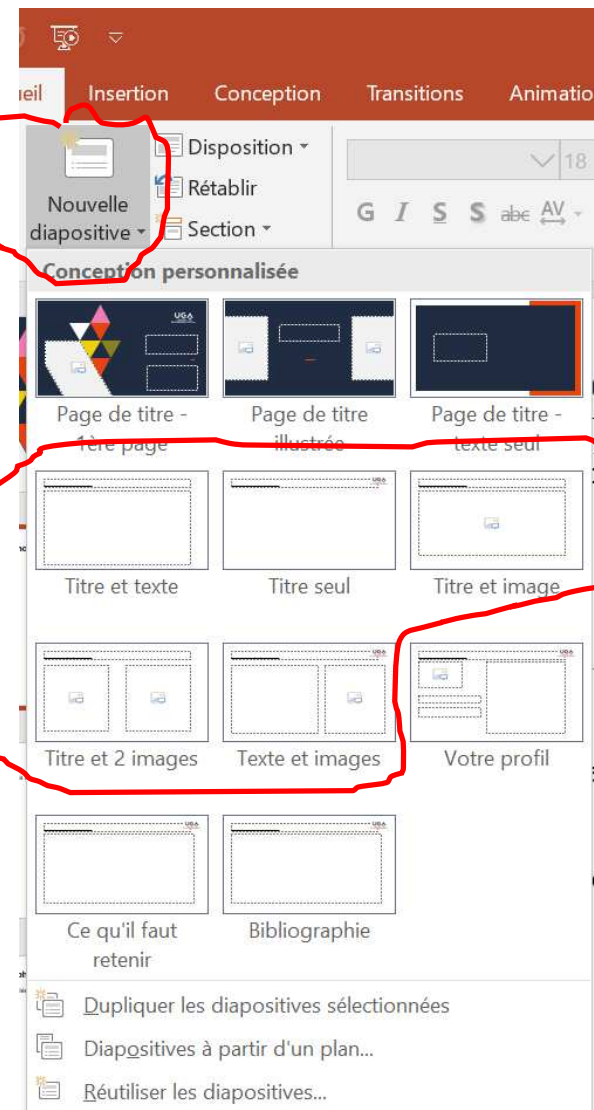


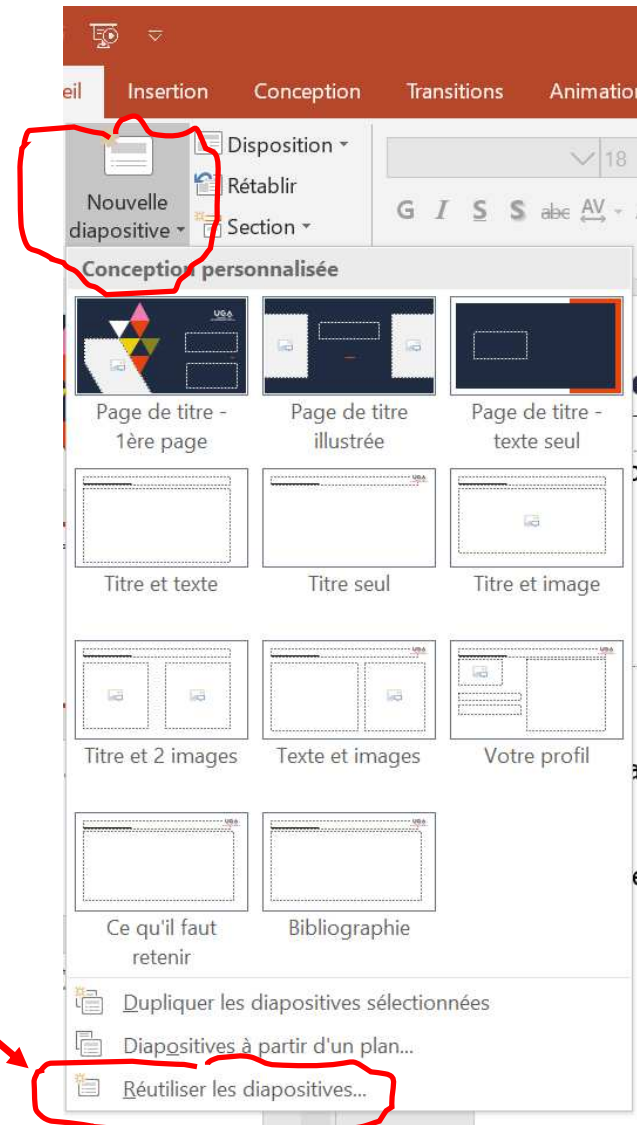
# Créer un nouveau diaporama

- Ouvrir le modèle proposé par l'UFR
- Quelques diapositives sont déjà présentes : elles sont destinées à être complétées pour donner de l'homogénéité à l'ensemble des diaporamas
  - Remplacer les textes
  - Insérer votre photo (cliquer sur l'icône)
- Pour ajouter des diapositives :
  - Cliquer sur 'Nouvelle diapositive'
  - Quelques dispositions prêtes à l'emploi vous sont proposées
  - Si besoin le menu 'Insertion' permet d'ajouter d'autres éléments sur la diapo en cours



# Utiliser un diaporama existant - 1

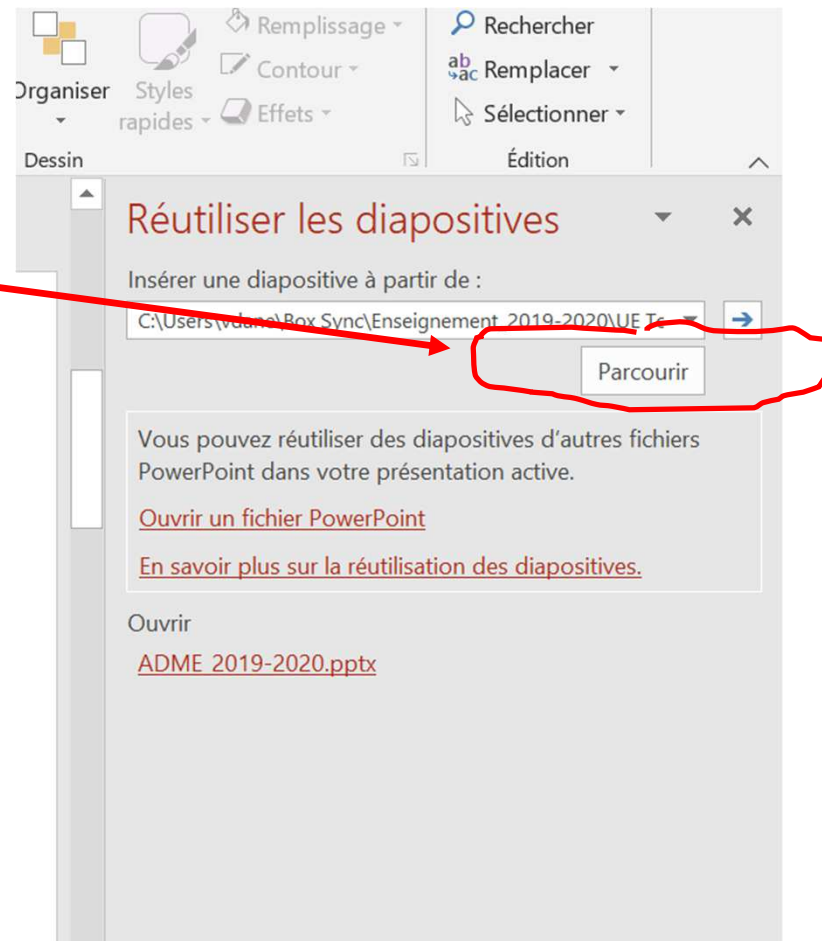
- Ouvrir le modèle proposé par l'UFR
- Quelques diapositives sont déjà présentes : elles sont destinées à être complétées pour donner de l'homogénéité à l'ensemble des diaporamas
  - Remplacer les textes
  - Insérer votre photo (insertion => image)
- Cliquer sur 'Nouvelle diapositive'
- Puis sur 'Réutiliser les diapositives'



## Utiliser un diaporama existant - 2

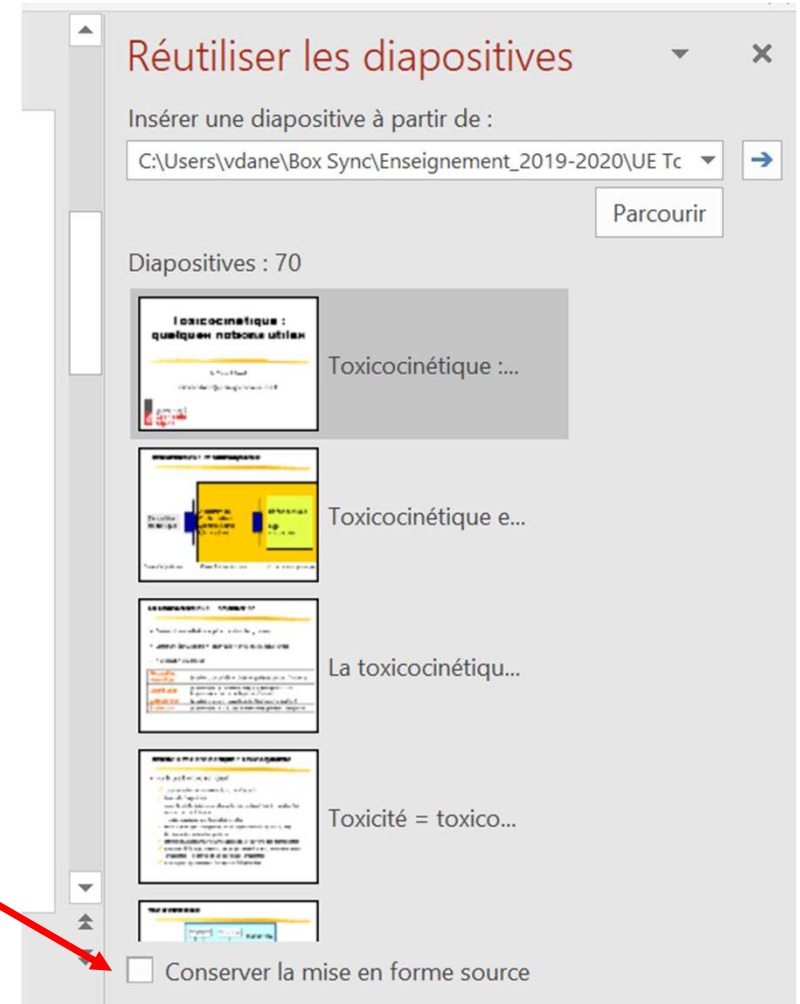
---

- Un bandeau apparaît maintenant sur le côté droit de l'écran
- Cliquez sur 'Parcourir'
- Et ouvrez un diaporama déjà présent sur votre ordinateur



## Utiliser un diaporama existant - 3

- Votre diaporama apparait alors
  - Avec chaque diapo en miniature
  - Vous pouvez circuler dans votre diaporama avec l'ascenseur vertical
- 
- Un clic sur une diapo l'insère dans le nouveau diaporama en cours de création
    1. Si votre diaporama suivait déjà un masque, chaque diapo insérée adopte alors d'emblée le nouveau masque du modèle de l'UFR  
Si, pour une raison précise vous souhaitez garder la mise en forme originale, il suffit de cocher la case en bas de l'écran
    2. Si votre diaporama ne suivait pas de masque, chaque diapo garde alors son format d'origine ! ... voir dans ce cas la diapo suivante



# Sur n'importe quelle diapo

---

- Faites un clic droit sur un espace vide n'importe où sur la diapo
- Un menu d'options apparaît alors
  - **'Disposition'** vous permet de changer la disposition de la diapo (identique à 'Disposition' sur la barre de menus). *Si votre diaporama ne suivait pas de masque, c'est la solution indispensable pour que votre diaporama adopte maintenant le nouveau masque du modèle UFR*
  - **'Réinitialiser la diapo'** : *si votre diaporama suivait un masque* mais que vous aviez choisi à l'étape précédente de garder le format source, cette option remet la diapo au style du modèle UFR si besoin
- Quelques essais 'trial and error' vous montreront que c'est plus simple à faire qu'à expliquer

## un titre

er une

- Cliquez sur l'icône pour ajouter une image

